

KLAIPĖDOS RAJONO SAVIVALDYBĖS ADMINISTRACIJA

KOMISIJOS DĖL KLAIPĖDOS RAJONO SAVIVALDYBĖS VIETINĖS REIKŠMĖS KELIŲ (GATVIŲ) INVENTORIZAVIMO IR ĮTRAUKIMO Į PRIŽIŪRIMŲ VIETINĖS REIKŠMĖS KELIŲ (GATVIŲ) SĄRAŠO POSĖDŽIO PROTOKOLAS

2026-05- Nr. A6-

Posėdis įvyko 2026-04-24. Pradžia 14³⁰ val., pabaiga 15³⁰ val.

Posėdžio vieta – Direktoriaus kabinetas, Gamyklos g. 4, Gargždai.

Posėdžio pirmininkas – Jevgenijus Bardauskas, Komisijos pirmininkas.

Posėdžio sekretorius – Šarūnas Čičinis, Infrastruktūros plėtros skyriaus
vyriausiasis specialistas.

Klaipėdos rajono savivaldybės vietinės reikšmės kelių (gatvių) inventorizavimo ir
įtraukimo į prižiūrimų vietinės reikšmės kelių (gatvių) sąrašą komisija sudaryta iš 10 narių.
Dalyvauja 8 nariai.

Kvorumas yra.

Dalyvauja:

Jevgenijus Bardauskas – Klaipėdos rajono savivaldybės administracijos
direktorius;

Vytautas Valantinas – Komisijos pirmininko pavaduotojas, Infrastruktūros plėtros
skyriaus vedėjas;

Algirdas Ronkus – Statybos ir kelių priežiūros skyriaus vedėjas;

Gytis Kasperavičius – Architektūros ir teritorijų planavimo skyriaus vedėjas;

Aida Indzelė – Turto valdymo skyriaus vedėja;

Mindaugas Šatkus – Strateginio planavimo ir projektų valdymo skyriaus vedėjas;

Aistė Daukantienė – Savivaldybės vyriausioji inžinierė / Infrastruktūros plėtros
skyriaus patarėja;

Šarūnas Čičinis – Infrastruktūros plėtros skyriaus vyriausiasis specialistas.

DARBOTVARKĖ:

1. Dėl Klaipėdos rajono savivaldybės vietinės reikšmės kelių (gatvių)
inventorizavimo ir įtraukimo į prižiūrimų vietinės reikšmės kelių (gatvių) sąrašo Veiviržėnų
seniūnijoje.

2. Dėl Klaipėdos rajono savivaldybės vietinės reikšmės kelių (gatvių)
inventorizavimo ir įtraukimo į prižiūrimų vietinės reikšmės kelių (gatvių) sąrašo Vėžaičių
seniūnijoje.

3. Dėl Klaipėdos rajono savivaldybės vietinės reikšmės kelių (gatvių)
inventorizavimo ir įtraukimo į prižiūrimų vietinės reikšmės kelių (gatvių) sąrašo prie
vandenviečių ir valyklų.

1. SVARSTYTA. Klaipėdos rajono savivaldybės vietinės reikšmės kelių (gatvių) inventorizavimo ir įtraukimo į prižiūrimų vietinės reikšmės kelių (gatvių) sąrašą Veiviržėnų seniūnijoje.

Š. Čičinis pristatė nagrinėti kelio atkarpas Veiviržėnų seniūnijoje (1 priedas).

Eil. Nr.	Kelio (gatvės) pavadinimas	Gyvenamoji vietovė (kaimas, miestelis, miestas)	Ruožo ilgis, m	Esamos važiuojamosios dalies plotis, m	Numatoma Kelio (gatvės) kategorija	Ar atitinka Tvarkos aprašo kriterijus? (Taip/Ne (kodėl))					Komisijos verdiktas (Taip/Ne, pastabos)	Žymėjimai	
						17.1	17.2	17.3	17.4.1	17.4.2		T	Taip
1	Pežaičių g. atšaka (5550/0006.0067)	Pežaičių k.							U, GG, M, F		N	T	Taip
2	J. Šaulio g. atšaka (5563/0003.0342)	Baisėnų k.							U, GG, E, F		N	N	Ne
Išinventorizuoti													
1	KL1654	Dvylių k.	1600							Kelias veda per mišką, kuriame nėra gyventojų ir naudojamas tik miškininkų	N (Apraše tokia galimybė nenumatyta)	Išinventorizuojama	
2	KL1642	Aisėnų k.	1400							Kelias veda per mišką, kuriame nėra gyventojų ir naudojamas tik miškininkų ir ūkininkų	N (Apraše tokia galimybė nenumatyta)		
3	KL1660	Rusinių k.	450							Kelias veda per laukus ir naudojamas tik ūkininkų	N (Apraše tokia galimybė nenumatyta)		
4													
5													
6													
			viso	3450	(išinventorizuoti)						*SKPS-Statybos ir kelių priežiūros skyrius		

Komisijos nariai įvertino, ar kelio atkarpos atitinka Aprašo IV skyriuje nurodytus vertinimo kriterijus, taip pat įvertino kelių (gatvių) priežiūrai skirtų lėšų paskirstymą nagrinėjamoje seniūnijoje. Nustatyta, kad dvi inventorizavimui pateiktos atkarpos neatitinka Aprašo IV skyriuje nurodytų kriterijų, t. y. lentelėje pažymėtos Nr. 1-2 atkarpos, todėl šias atkarpas iš tolimesnio svarstymo siūlė pašalinti.

Kitos trys atkarpos, lentelėje pažymėtos Nr. 1-3 pateiktos išinventorizavimui, tačiau kadangi Apraše tokios galimybės nėra numatyta šios atkarpos ir svarstymo pašalinamos.

NUTARTA (vienbalsiai, 8 „už“).

1. Pašalinti iš tolimesnio svarstymo kelio atkarpas, lentelėje pažymėtas Nr. 1–2, kadangi nustatyta, jog jos neatitinka Aprašo IV skyriuje nurodytų vertinimo kriterijų.

2. Pašalinti iš tolimesnio svarstymo kelio atkarpas, lentelėje pažymėtas Nr. 1–3 išinventorizavimui, kadangi Apraše tokios galimybės nėra numatyta.

2. SVARSTYTA. Klaipėdos rajono savivaldybės vietinės reikšmės kelių (gatvių) inventorizavimas ir įtraukimas į prižiūrimų vietinės reikšmės kelių (gatvių) sąrašą Vėžaičių seniūnijoje.

Š. Čičinis pristatė pateiktas nagrinėti kelio atkarpas Vėžaičių seniūnijoje (2 priedas).

Eil. Nr.	Kelio (gatvės) pavadinimas	Gyvenamoji vietovė (kaimas, miestelis, miestas)	Ruožo ilgis, m	Esamos važiuojamosios dalies plotis, m	Numatoma Kelio (gatvės) kategorija	Ar atitinka Tvarkos aprašo kriterijus? (Taip/Ne (kodėl))					Komisijos verdiktas (Taip/Ne, pastabos)	Žymėjimai	
						17.1	17.2	17.3	17.4.1	17.4.2		T	Taip
1	5568/0009.0496, 5568/0009.0197	Kainiškės k.				Privati nuos.					N	T	Taip
2	Maciučių g.	Ežaičių k.							ZU, F		N	N	Ne
3	Jungiamoji g. tarp KL8881 ir KL8882	Rudaičių k.							U, GG, M, F		N	Inventorizuojama	
4	Ažuolių g.	Antkopčio k.							ZU, F		N	Neinventorizuojama	
5	Privažiavimai nuo kelio KL8538	Ežaičių k.							U, GG, E, F / ZU, F		N		
6	Sodininkų g.	Ežaičių k.							ZU, F		N		
7	Gervų g.	Antkopčio k.							U, GG, E, F		N		
8	Pažvelsio g.	Lapių k.							U, GG, M, F		N		
9	KL1816 tiesinys	Greičiūnų k.							ZU, F		N		
10	5568/0010.0056	Gerduvėnų k.	230	4	D	T	T	T	Priorit 1		N (lėšos)		
11	Nuo kelio KL0662	Antkopčio k.	930	4	IVv	N	T	N	Kapinės		N		
12	KL1897 tiesinys	Gerduvėnų k.	170	4	D	T	T	N	Priorit 1		N		
			viso								*SKPS-Statybos ir kelių priežiūros skyrius		

Komisijos nariai įvertino, ar kelio atkarpos atitinka Aprašo IV skyriuje nurodytus vertinimo kriterijus, taip pat įvertino kelių (gatvių) priežiūrai skirtų lėšų paskirstymą nagrinėjamoje seniūnijoje.

Nustatyta, kad visos (tik išskyrus vieną apkarpą lentelėje pažymėtą Nr. 10) pateiktos atkarpos neatitinka Aprašo IV skyriuje nurodytų kriterijų, todėl visas atkarpas iš tolimesnio svarstymo siūlė pašalinti.

NUTARTA (vienbalsiai, 8 „už“):

1. Neįtraukti į inventorizuojamų vietinės reikšmės kelių (gatvių) ar jų atkarpų sąrašą kelio atkarpos, lentelėje pažymėtos Nr. 10, atsižvelgiant į vietinės reikšmės kelių (gatvių) priežiūrai skirtų lėšų paskirstymą nagrinėjamoje seniūnijoje.

2. Kelio atkarpas, lentelėje pažymėtas Nr. 1 - 12, neįtraukti į inventorizuojamų vietinės reikšmės kelių (gatvių) ar jų atkarpų sąrašą, nes pateiktos atkarpos neatitinka Aprašo IV skyriuje nurodytų būtinų kriterijų.

3. SVARSTYTA. Klaipėdos rajono savivaldybės vietinės reikšmės kelių (gatvių) inventorizavimas ir įtraukimas į priežiūrą vietinės reikšmės kelių (gatvių) sąrašą prie vandenviečių ir valyklų.

Š. Čičinis pristatė pateiktas nagrinėti kelio atkarpas prie vandenviečių ir valyklų.

Eil. Nr.	Kelio (gatvės) pavadinimas	Gyvenamoji vietovė (kaimas, miestelis, miestas)	Ruožo ilgis, m	Esamos važiuojamosios dalies plotis, m	Numatoma Kelio (gatvės) kategorija	Ar atitinka Tvarkos aprašo kriterijus? (Taip/Ne (kodėl))					Komisijos vertiktas (Taip/Ne, pastabos)	Žymėjimai	
						17.1.	17.2.	17.3.	17.4.1.	17.4.2.			
Vandenvietės													
1	5568/0012.0491	Ežaičių k.	190			T	T	T		Vandenvietė	T (SKPS peržiūra)	T	Taip
2	5568/0009.0755	Kalniškės k.	100			T	T	T		Vandenvietė	T (SKPS peržiūra)	N	Ne
3	5535/0004.0797	Krelingalė	245			T	T	T		Vandenvietė	T (SKPS peržiūra)	Inventorizuojama	
4	5550/0002.0306	Pežaičių k.	105			T	T	T		Vandenvietė	T (SKPS peržiūra)	Neinventorizuojama	
5	5552/0003.0488	Rokų k.	170			T	T	T		Vandenvietė	T (SKPS peržiūra)		
6	5552/0005.0540	Stragnų II k.	105			T	T	T		Vandenvietė	T (SKPS peržiūra)		
7	5555/0004.0173	Šiuparių k.	180			T	T	T		Vandenvietė	T (SKPS peržiūra)		
8	5559/0002.0310	Tilvikų k.	380			T	T	T		Vandenvietė	T (SKPS peržiūra)		
9	5538/0011.0011	Vaitelių k.	130			T	T	T		Vandenvietė	T (SKPS peržiūra)		
10	5503/0003.0713	Vanagų k.	50			T	T	T		Vandenvietė	T (SKPS peržiūra)		
11	5568/0001.0497	Vežaičių mstl.	110			T	T	T		Vandenvietė	T (SKPS peržiūra)		
Valyklos													
1	5515/0002.0097	Drevemos k.	60			T	T	T		Valykla	T (SKPS peržiūra)		
2	5528/0007.0183	Lefikų k.	210			T	T	T		Valykla	T (SKPS peržiūra)		
3	Iš Pakalnės g. į valyklą	Kvietinių k.	295			T	T	T		Valykla	T (SKPS peržiūra)		
4	5563/0005.0129	Veiviržėnų mstl.	110			T	T	T		Valykla	T (SKPS peržiūra)		
											*SKPS-Statybos ir kelių priežiūros skyrius		
			viso	2440									

Komisijos nariai įvertino, ar kelio atkarpos atitinka Aprašo IV skyriuje nurodytus vertinimo kriterijus bei kelių (gatvių) priežiūrai skirtų lėšų paskirstymą nagrinėjamoje seniūnijoje. Nustatyta, kad visos pateiktos atkarpos atitinka Aprašo IV skyriuje nurodytus kriterijus.

V. Valantinas pasiūlė visas atkarpas teikti Statybos ir kelių priežiūros skyriui peržiūrėti ir gauti skyriaus pritarimą.

NUTARTA (vienbalsiai, 8 „už“):

1. Visas pateiktas atkarpas teikti Statybos ir kelių priežiūros skyriui papildomai peržiūrėti ir gauti skyriaus pritarimą.

2. Gavus Statybos ir kelių priežiūros skyriaus pritarimą visoms vienuolikoje seniūnijų atrinktoms kelio atkarpoms, parengti galutinį inventorizuojamų kelių sąrašą.

3. Infrastruktūros plėtros skyriui parengti ir teikti Savivaldybės merui galutinį inventorizuojamų vietinės reikšmės kelių (gatvių) ar jų atkarpų sąrašą.

4. Po sprendimo priėmimo inicijuoti atrinktų kelių (gatvių) ar jų atkarpų kadastrinių matavimų, įtraukimo į Savivaldybės apskaitą, registravimo ir perdavimo eksploatuoti procedūras Apraše nustatyta tvarka.

PRIDEDAMA:

1. Kelių sąrašas komisijai nagrinėti, Excel byla;
2. Galutinis inventorizuojamų vietinės reikšmės kelių (gatvių) ar jų atkarpų sąrašas, Excel byla.

Posėdžio pirmininkas

Jevgenijus Bardauskas

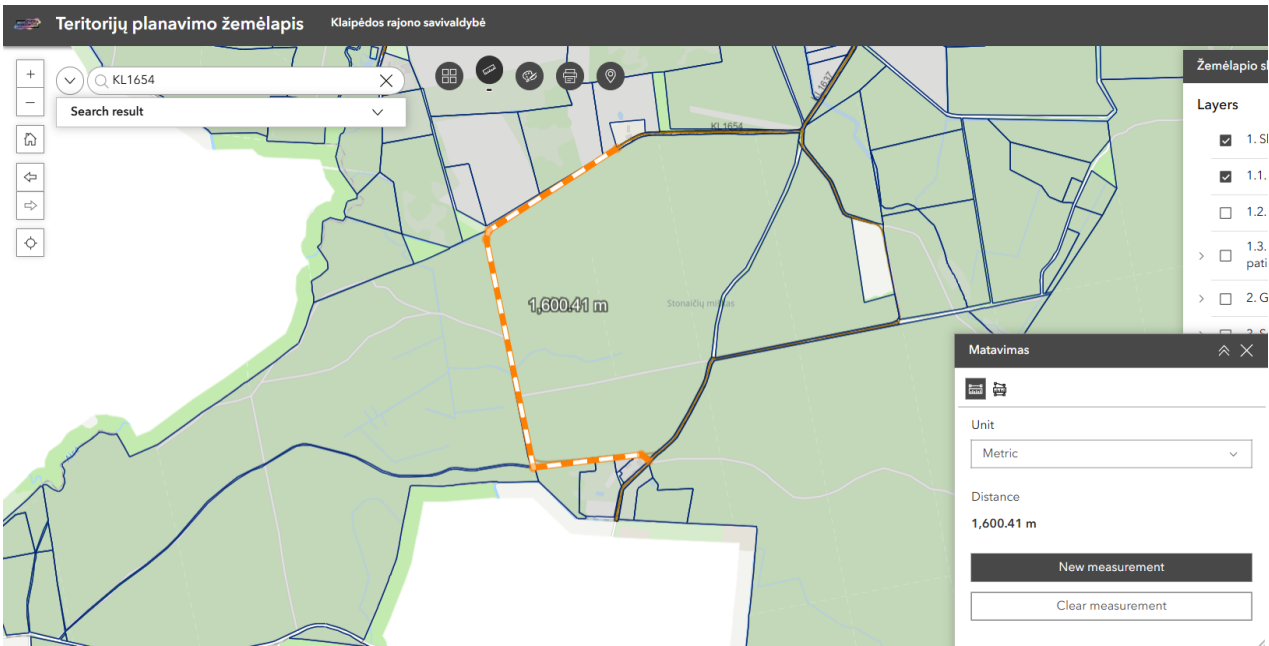
Posėdžio sekretorius

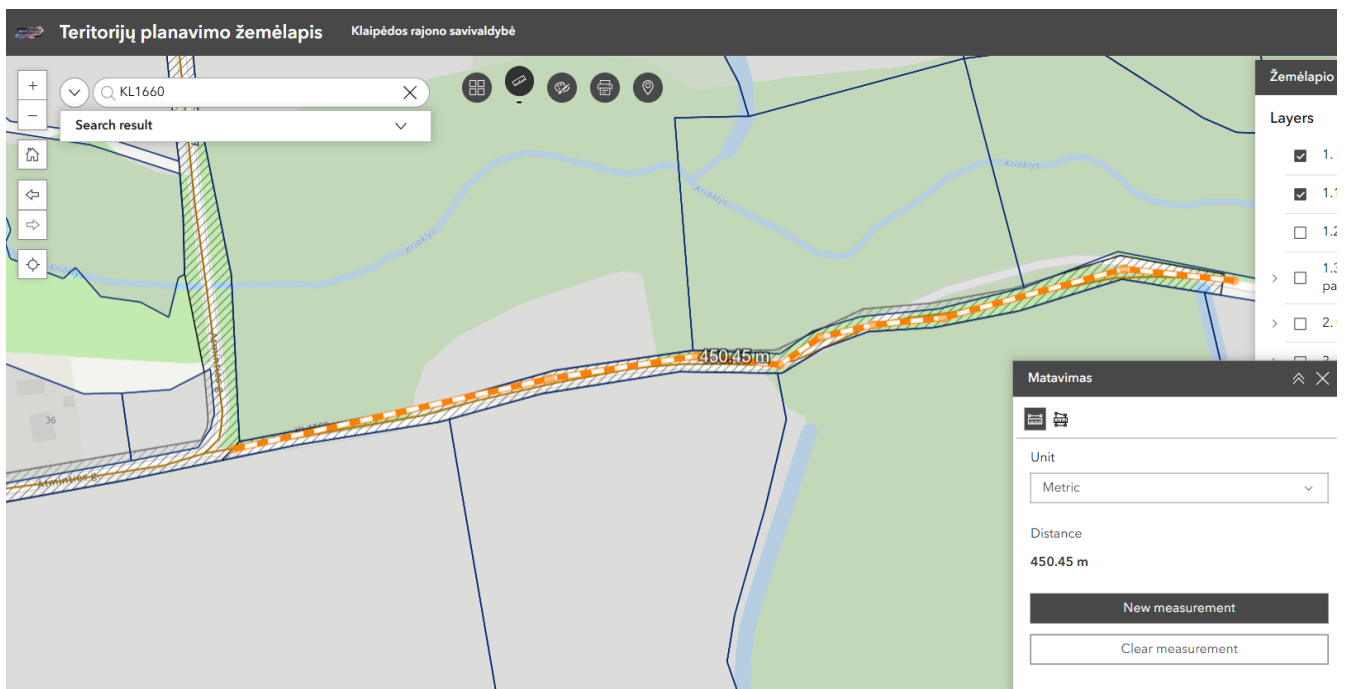
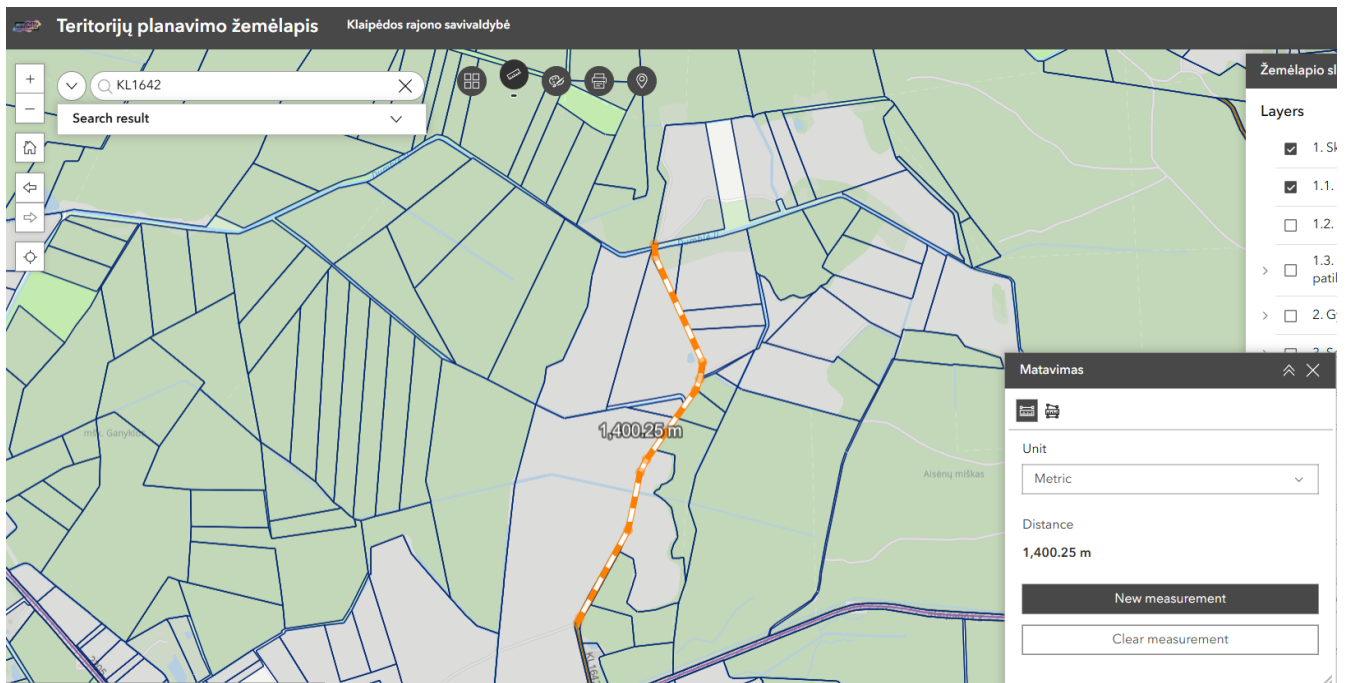
Šarūnas Čičinis

Komisijos dėl Klaipėdos rajono savivaldybės vietinės reikšmės kelių (gatvių) inventorizavimo ir įtraukimo į prižiūrimų vietinės reikšmės kelių (gatvių) sąrašo posėdžio protokolo 1 priedas

Klaipėdos rajono savivaldybės vietinės reikšmės kelių (gatvių) inventorizavimo ir įtraukimo į prižiūrimų vietinės reikšmės kelių (gatvių) sąrašas Veiviržėnų seniūnijoje

Eil. Nr.	Kelio (gatvės) pavadinimas	Gyvenamoji vietovė (kaimas, miestelis, miestas)	Ruožo ilgis, m	Esamos važiuojamosios dalies plotis, m	Numatoma Kelio (gatvės) kategorija	Ar atitinka Tvarkos aprašo kriterijus? (Taip/Ne (kodėl))					Komisijos verdiktas (Taip/Ne, pastabos)	Žymėjimai	
						17.1.	17.2.	17.3.	17.4.1.	17.4.2.			
1	Pežaičių g. atšaka (5550/0006.0067)	Pežaičių k.							U, GG, M, F		N	T	Taip
2	J. Saulio g. atšaka (5563/0003.0342)	Baisėnų k.							U, GG, E, F		N	N	Ne
Išinventorizuoti												Inventorizuojama	
												Neinventorizuojama	
1	KL1654	Dvylių k.	1600							Kelias veda per mišką, kuriame nėra gyventojų ir naudojamas tik miškininkų	N (Apraše tokia galimybė nenumatyta)	Išinventorizuojama	
2	KL1642	Aisėnų k.	1400							Kelias veda per mišką, kuriame nėra gyventojų ir naudojamas tik miškininkų ir ūkininkų	N (Apraše tokia galimybė nenumatyta)		
3	KL1660	Rusinių k.	450							Kelias veda į laukus ir naudojamas tik ūkininkų	N (Apraše tokia galimybė nenumatyta)		
4													
5													
6													
			viso	3450	(išinventorizuoti)						*SKPS-Statybos ir kelių priežiūros skyrius		

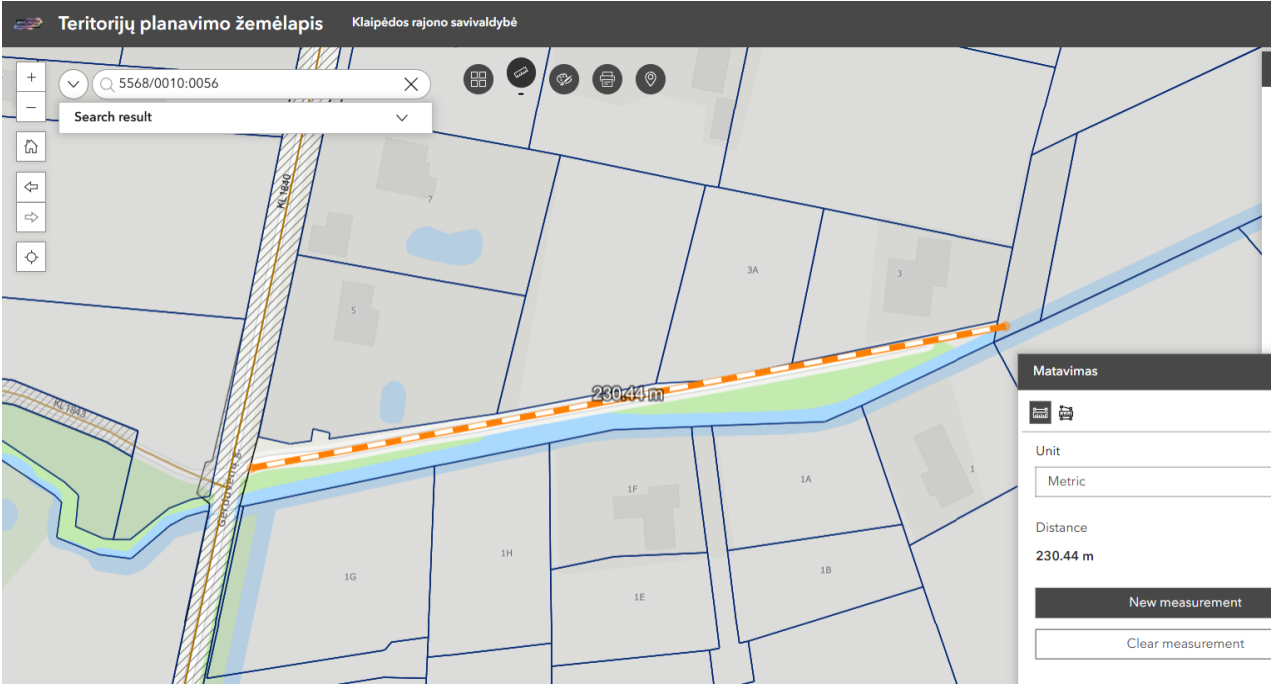


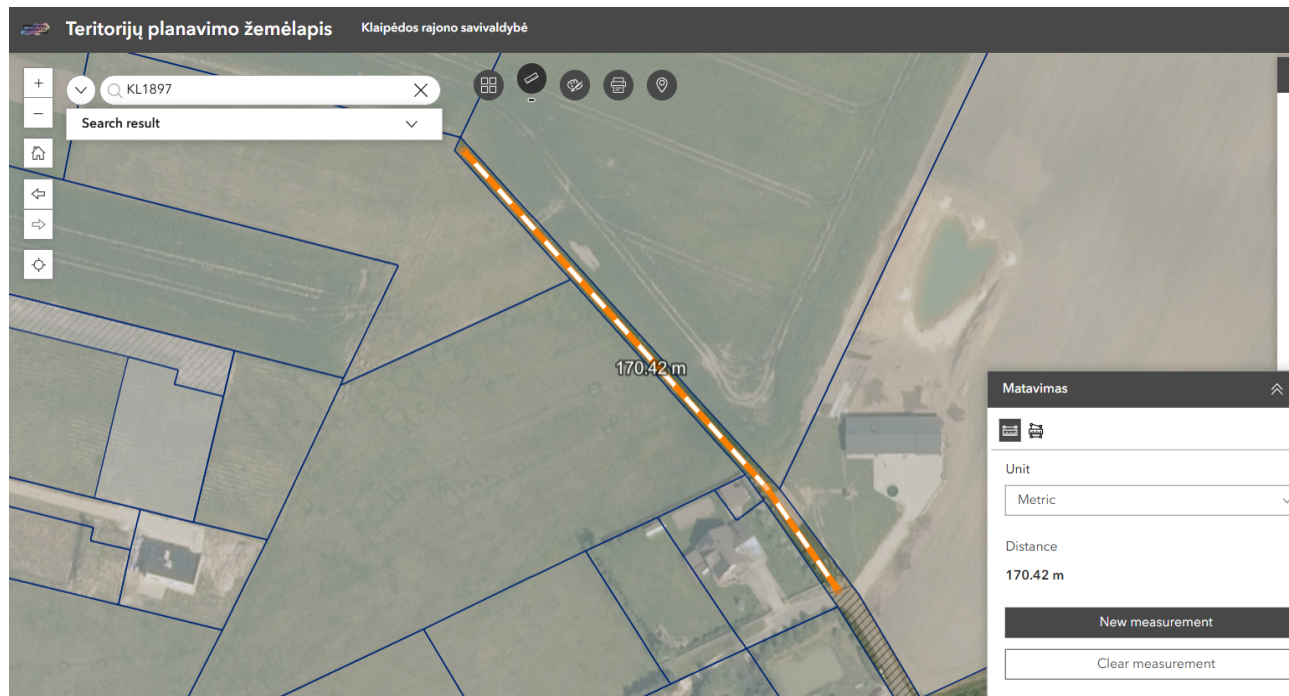


Komisijos dėl Klaipėdos rajono savivaldybės vietinės reikšmės kelių (gatvių) inventorizavimo ir įtraukimo į prižiūrimų vietinės reikšmės kelių (gatvių) sąrašo posėdžio protokolo 2 priedas

Klaipėdos rajono savivaldybės vietinės reikšmės kelių (gatvių) inventorizavimo ir įtraukimo į prižiūrimų vietinės reikšmės kelių (gatvių) sąrašas Vėžaičių seniūnijoje

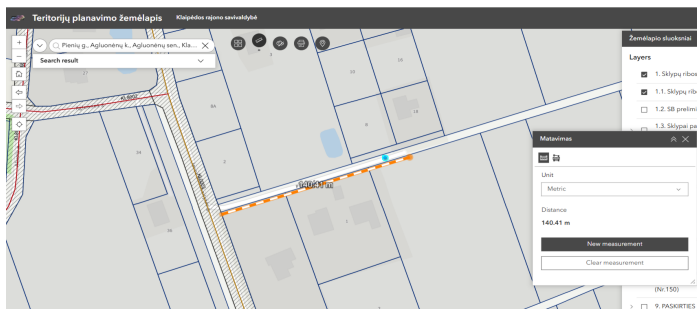
Eil. Nr.	Kelio (gatvės) pavadinimas	Gyvenamoji vietovė (kaimas, miestelis, miestas)	Ruožo ilgis, m	Esamos važiuojamosios dlios plotis, m	Numatoma Kelio (gatvės) kategorija	Ar atitinka Tvarkos aprašo kriterijus? (Taip/Ne (kodėl))					Komisijos verdiktas (Taip/Ne, pastabos)	Žymėjimai	
						17.1.	17.2.	17.3.	17.4.1.	17.4.2.			
1	5568/0009.0496, 5568/0009.0197	Kainiškes k.				Privati nuos.					N	T	Taip
2	Maciučių g.	Ežaičių k.							ZU_F		N	N	Ne
3	Jungiamoji g. tarp KL8881 ir KL8882	Rudaičių k.							U_GG_M_F		N		Inventorizuojama
4	Ažuolių g.	Antropčio k.							ZU_F		N		Neinventorizuojama
5	Privažavimai nuo kelio KL8538	Ežaičių k.							U_GG_E_F / ZU_F		N		
6	Sodininkų g.	Ežaičių k.							ZU_F		N		
7	Gervių g.	Antropčio k.							U_GG_E_F		N		
8	Pažvesio g.	Lapių k.							U_GG_M_F		N		
9	KL1816 tiesinys	Grediūnų k.							ZU_F		N		
10	5568/0010.0056	Gerduvenų k.	230	4	D	T	T	T	Priont 1		N (iešos)		
11	Nuo kelio KL0662	Antropčio k.	930	4	IVv	N	T	N		Kapinės	N		
12	KL1897 tiesinys	Gerduvenų k.	170	4	D	T	T	N	Priont 1		N		
viso												*SKPS-Statybos ir kelių priežiūros skyrius	





[illegible]

visio 140



Kritérijai

17.1. Nera izstrīgāt ar juridiskām personām nosaukumiem

17.2. Jūgums uz bent vienu savstarpējiyah kello

17.3. Kello felditub eksplotatormans (jengma izyru ar kt. dangi)

17.4. Bent bent vieng li

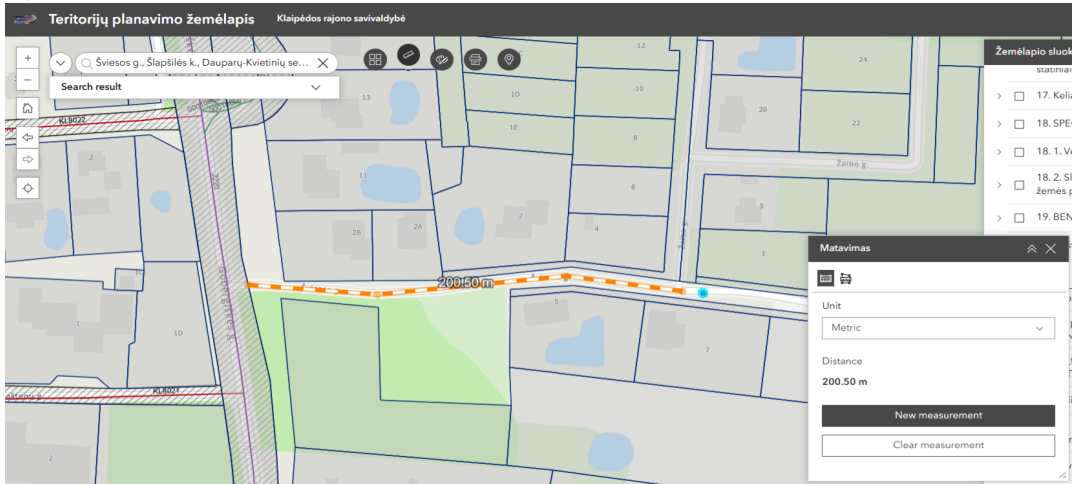
17.4.1. Kello felditub eksplotatormans uz GG, V, V, U, GG, V, j anka Priemrt

17.4.2. Kello vartas puzvaldo pr eksplotatormans jeh velosia parkertes statum, kapi, vandemjeh ar klu velosia parkertes iznerynu statum

17.4.2.1. Keičiamos funkcijėse zonoje U_GG_V_F, U_GG_V_I arba Priorit2



Nr.9



*SKPS-Statybos ir kelių priežiūros skyrius



Eil. Nr.	Kelio (gatvės) pavadinimas	Gyvenamoji vietovė (kaimas, miestelis, miestas)	Ruožo plotis, m	Esamos važiuojamosios dalies plotis, m	Numatoma Kelio (gatvės) kategorija	Ar atitinka Tvarios aprašo kriterijus? (Taip/Ne (kodė))					Korektūros vertiklės (Taip/Ne, pastabos)	Žymėjimai
						17.1.	17.2.	17.3.	17.4.1.	17.4.2.		
1	Kelias į kelias prie kaimo (gatvė) Nr. 1015	Kaimas, k.							17.4.1.1		N	1
2	Kelias į kelias, k. Nr. 1015	Kaimas, k.							17.4.1.1		N	2
3	Kelias prie kaimo (gatvė) Nr. 1016	Kaimas, k.							17.4.1.1		N	3
4	Kelias prie kaimo (gatvė) Nr. 1017	Kaimas, k.							17.4.1.1		N	4
5	Kelias prie kaimo (gatvė) Nr. 1018	Kaimas, k.							17.4.1.1		N	5
6	Kelias prie kaimo (gatvė) Nr. 1019	Kaimas, k.							17.4.1.1		N	6
7	Kelias prie kaimo (gatvė) Nr. 1020	Kaimas, k.							17.4.1.1		N	7
8	Kelias prie kaimo (gatvė) Nr. 1021	Kaimas, k.							17.4.1.1		N	8
9	Kelias prie kaimo (gatvė) Nr. 1022	Kaimas, k.							17.4.1.1		N	9
10	Kelias prie kaimo (gatvė) Nr. 1023	Kaimas, k.							17.4.1.1		N	10

Nr. 7

Teritorijų planavimo žemėlapis

Klaipėdos rajono savivaldybė

Search result

KL8575

Layers

1. Sklyp

1.1. Sklyp

1.2. SB

1.3. Sklyp

2. Grys

Matavimas

Unit

Metric

Distance

110.30 m

New measurement

Clear measurement

Nr. 8

Teritorijų planavimo žemėlapis

Klaipėdos rajono savivaldybė

Search result

KL8575

Layers

1. Sklyp

1.1. Sklyp

1.2. SB

1.3. Sklyp

2. Grys

Matavimas

Unit

Metric

Distance

100.20 m

New measurement

Clear measurement

17.1. Nėra kelių ar jūrinių kelių nuostatai

17.2. Jungiasi su bent vienu savivaldybės keliu

17.3. Kelias skiria kelio atšakojimas (greitis lygus ar kit. danga)

17.4.1. Kelias funkcinėje kategorijoje U_GG_V_P, U_GG_V, U_GG_V_P arba PrioritS

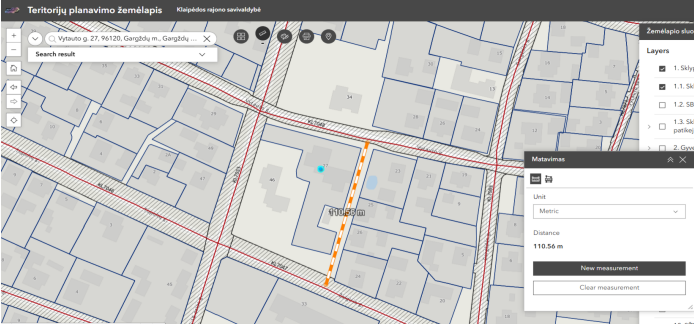
17.4.2. Kelias skiria privačiosios ir viešosios paskirties pastatų/statinių, mokyklų, gydymo, religinių pastatų/statinių, kapinių, vandeninių ar kitų viešosios paskirties infrastruktūros statinių

Eil. Nr.	Kelio (gatvės) pavadinimas	Gyvenamoji vietovė (kaimas, miestelis, miestas)	Ruožo šgis, m	Esamos važiuojamosios dalies plotis, m	Numatoma Kelio (gatvės) kategorija	Ar atitinka Tvarios aprašo kriterijus? (Taip/Ne (kodė))					Korektūros vertiklas (Taip/Ne, pastabos)	Zymėjimai	
						17.1.	17.2.	17.3.	17.4.1.	17.4.2.			
1	Vilniaus g. 97	Gargždų m.	110	4	0a	T	T	T	U, GG, I, F		T (SPRS pastaba)	T	Reg.
2	Vilniaus g. 97a	Gargždų m.	200	4	0a	T	T	T	U, GG, V, F		N (SPRS)	N	Reg.
3	Beržyno g.	Gargždų m.	730	4	0a	T	T	T	U, GG, V, F		N (SPRS)	N	Reg.
4	Beržyno g. Alkostošiu	Gargždų m.	75	4	0a	T	T	T	U, GG, I, F		T (SPRS pastaba)	Nemontuota pastaba	
5													
6													
7													
8													
9													
10													

viso 185

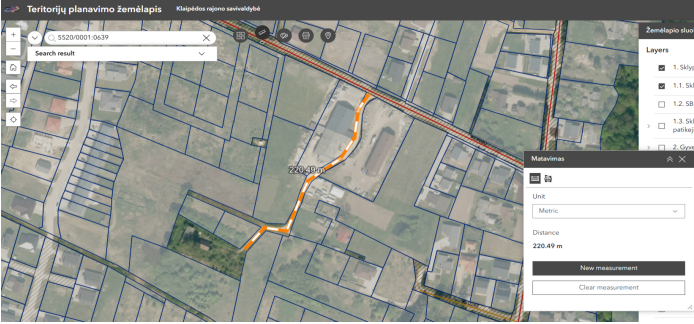
SKRS-Statybos ir kelių projektavimo skyriaus

Nr. 1

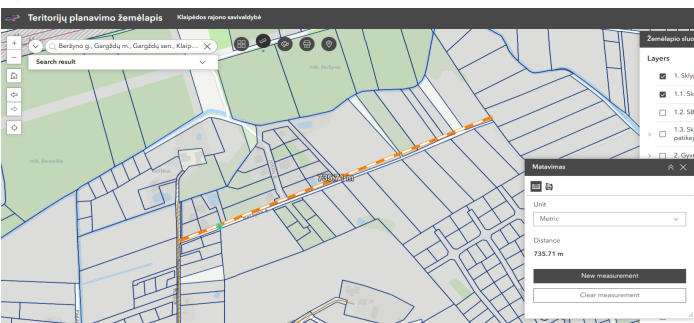


17.1. Nėra kelių ar jūrinės kaimynų nuostabių
17.2. Nėra kelių ar jūrinės kaimynų nuostabių kelių
17.3. Kelių kaimynų eksploatuojamas (ganga žmogus ar kt. dangis)
17.4.1. Kelių kaimynų eksploatuojamas (ganga žmogus ar kt. dangis)
17.4.2. Kelių kaimynų eksploatuojamas (ganga žmogus ar kt. dangis)

Nr. 2



Nr. 3



Nr. 4





Eil. Nr.	Kelio (gatvės) pavadinimas	Gyvenamoji vietovė (kaimas, miestelis, miestas)	Ruožo ilgis, m	Esamos važiuojamosios dalies plotis, m	Numatoma kelio (gatvės) kategorija	Ar atitinka Tvarios aprašo kriterijus? (Taip/Ne (kodėl))					Komisijos vertikimas (Taip/Ne, pastabos)	Žymėjimai	
						17.1.	17.2.	17.3.	17.4.1.	17.4.2.			
1												T	Taip
2												N	Ne
3												Inventorizuojama	
4												Neinventorizuojama	
5													
6													
7													
8													
9													
10													

viso 0

*SKPS-Statybos ir kelių priežiūros skyrius

Kriterijai

17.1. Neira fizinis ar juridinis asmuo, nuosavybė

17.2. Jungtas su bent vienu savivaldybės keliu

17.3. Kelias faktiškai eksploatuojamas (rengia žyro ar kt. darbai)

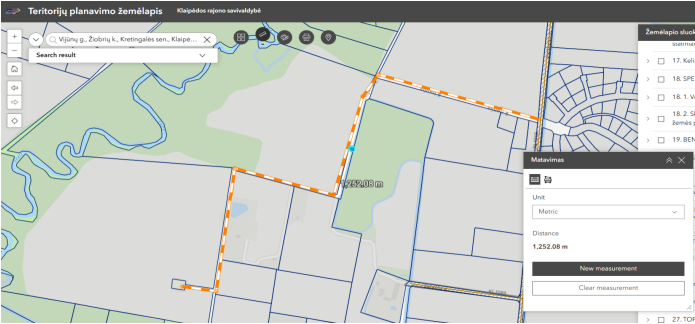
Ir bent vienas iš šių:

17.4.1. Kelias funkcionuoja zonoje U_GG_V_F, U_GG_V_J arba Priorit1

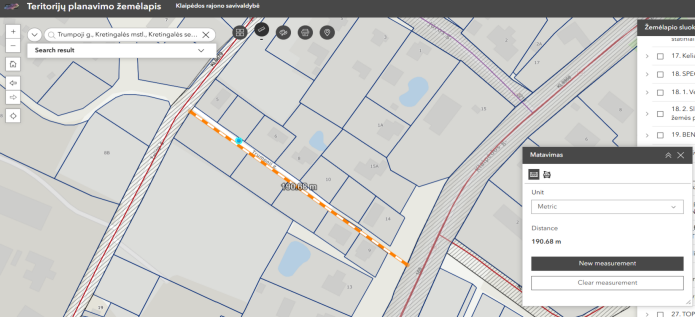
17.4.2. Kelias skirtas privačioms prie eksploatuojamų šv. viešosios paskirties pastatų/statinių: mokslo, gydymo, religinės paskirties statinių, kapinių, vandenviežių ar kitų viešosios paskirties inžinerinių statinių

Eil. Nr.	Kelo (gatvės) pavadinimas	Gyvenamoji vietovė (kaimas, miestelis, miestas)	Ruožo plotis, m	Esamos važiuojamosios dalies plotis, m	Numatoma kelių (gatvės) kategorija	Ar atitinka Tvarios aprašo kriterijus? (Taip/Ne (kodė))					Konsultacijos vertinimas (Taip/Ne, pastabos)	Zymėjimai	
						17.1.	17.2.	17.3.	17.4.1.	17.4.2.			
1	Rubekio g.	Klaipėda k.							17.4.1.2		N		Paš.
2	Rubekio g.	Klaipėda k.							17.4.1.2		N		Paš.
3	Platelių g.	Klaipėda k.	4,100	4	17.1	T	T	T	17.4.1.2		N		Remontuojama
4	Platelių g.	Klaipėda k.	100	4	17.1	T	T	T	17.4.1.2		N		Remontuojama
5	Platelių g.	Klaipėda k.	100	4	17.1	T	T	T	17.4.1.2		N		Remontuojama
6	Platelių g.	Klaipėda k.	100	4	17.1	T	T	T	17.4.1.2		N		Remontuojama
7	Platelių g.	Klaipėda k.	100	4	17.1	T	T	T	17.4.1.2		N		Remontuojama
8	Platelių g.	Klaipėda k.	100	4	17.1	T	T	T	17.4.1.2		N		Remontuojama
9	Platelių g.	Klaipėda k.	100	4	17.1	T	T	T	17.4.1.2		N		Remontuojama
10	Platelių g.	Klaipėda k.	100	4	17.1	T	T	T	17.4.1.2		N		Remontuojama

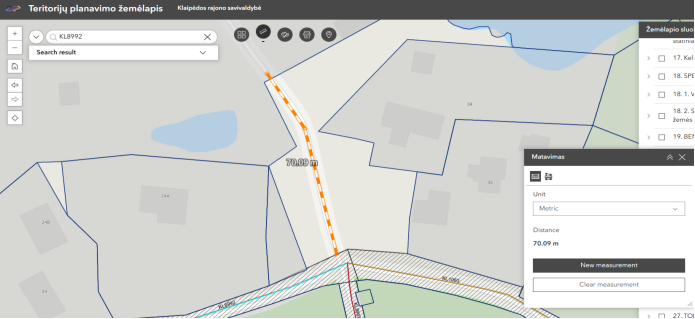
Nr. 4



Nr. 5



Nr. 6



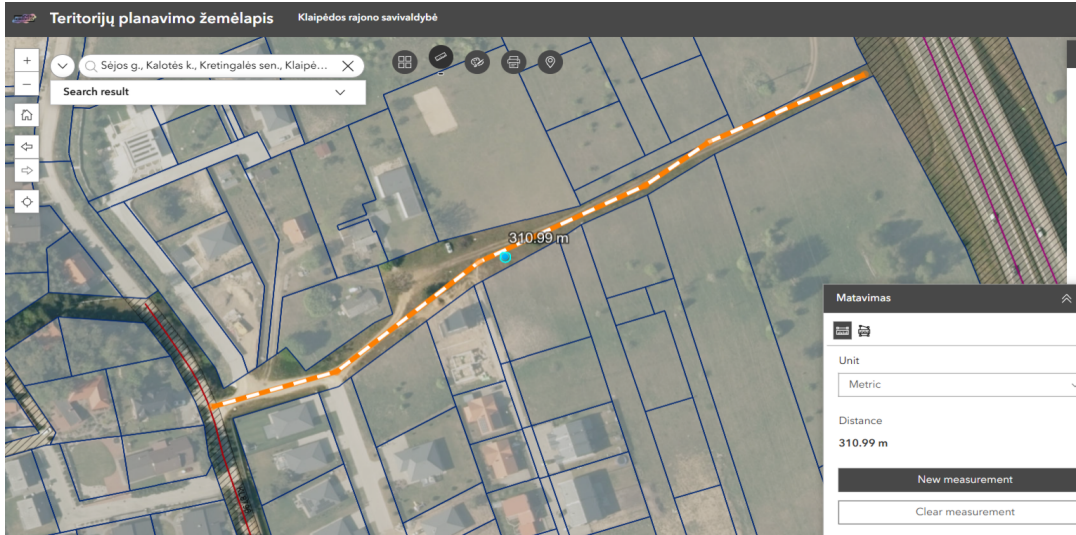
Nr. 7

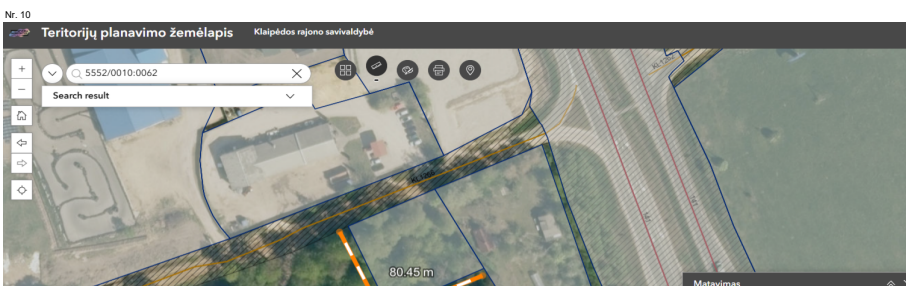
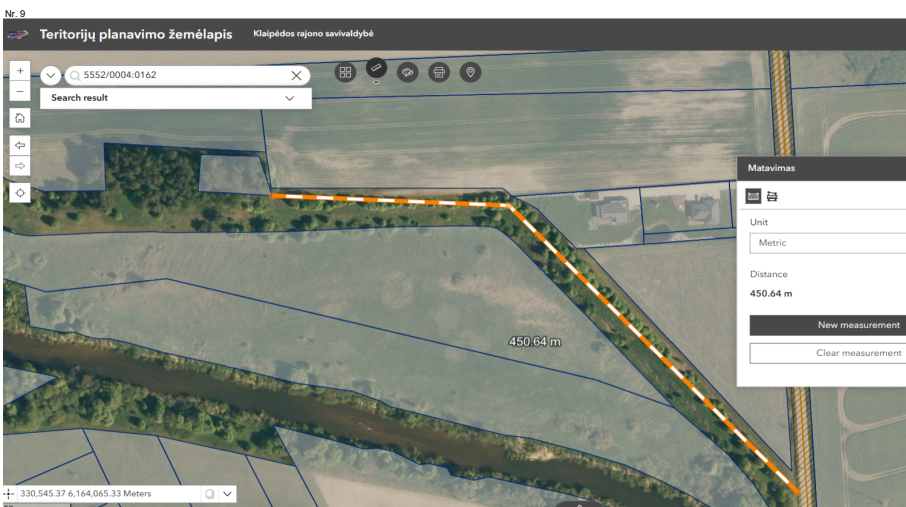
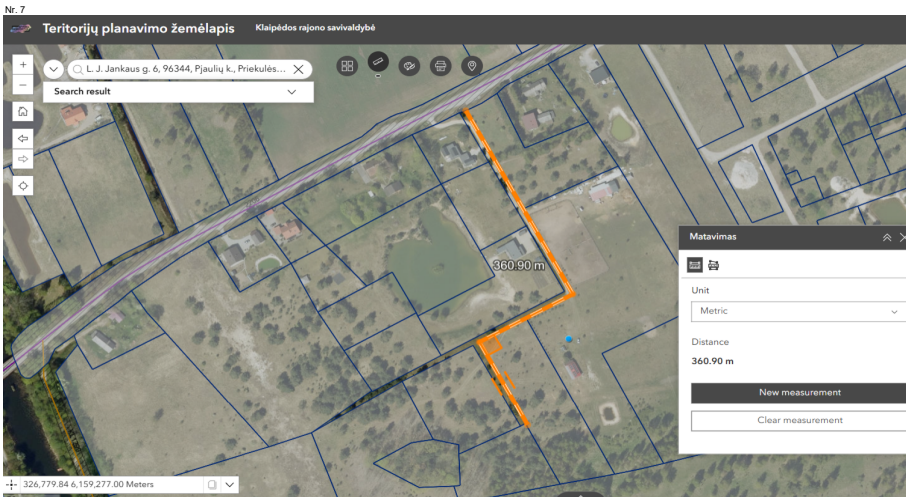


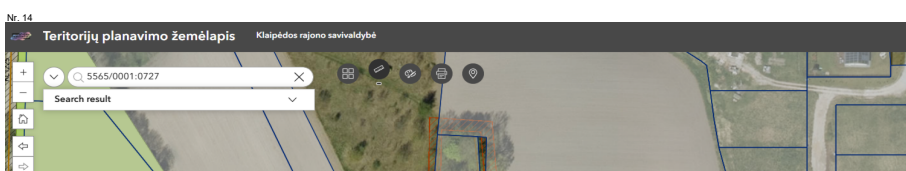
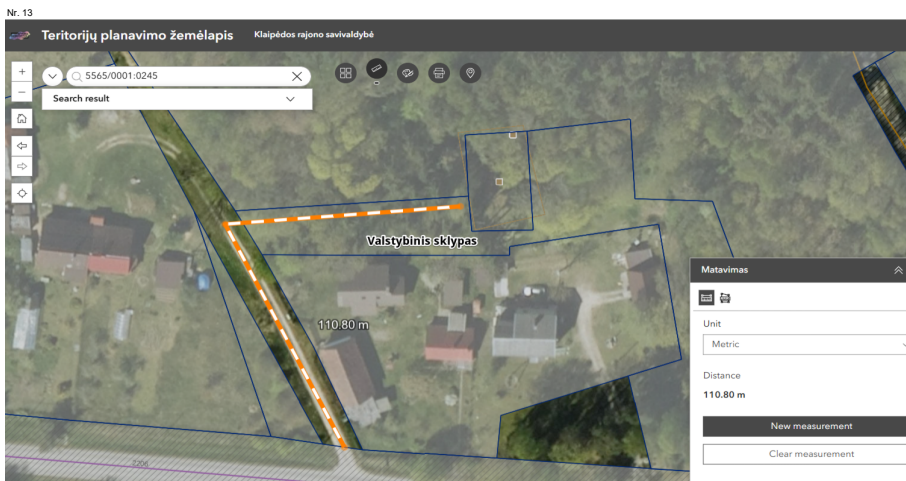
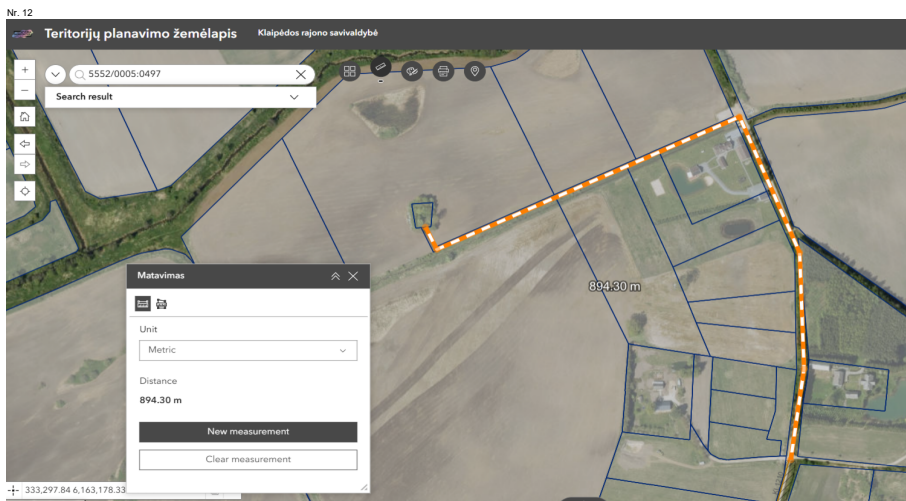
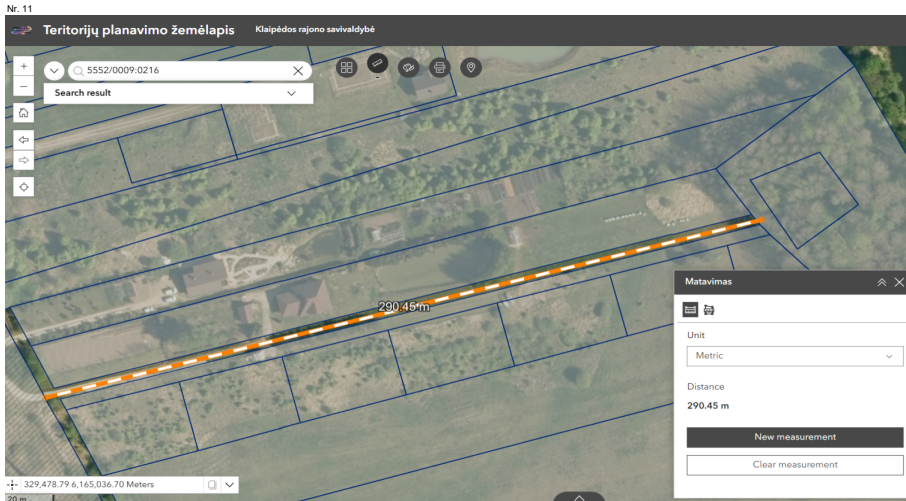
Kriterijai
17.1. Nėra formų ar įrenginių, kurių nereikia
17.2. Junginiai su bent vienu saugomąja keliais
17.3. Kelių linijos atskaitos numerai (jei yra) ir kt. danga)
Ar bent vienas iš šių
17.4.1. Kelių linijos atskaitos numerai (jei yra) ir kt. danga)
17.4.2. Kelių linijos atskaitos numerai (jei yra) ir kt. danga)
17.4.3. Kelių linijos atskaitos numerai (jei yra) ir kt. danga)

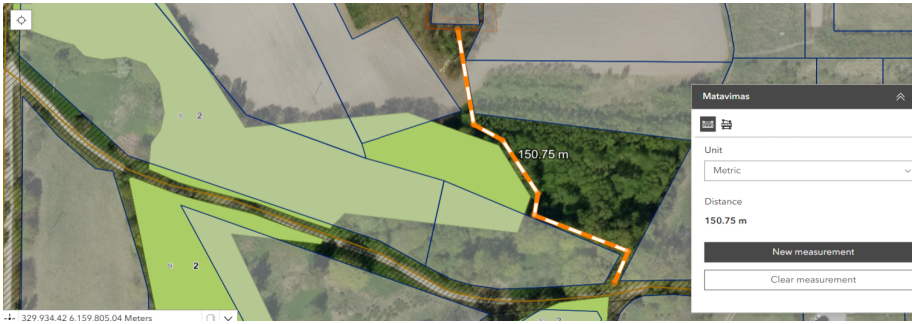


Nr. 8



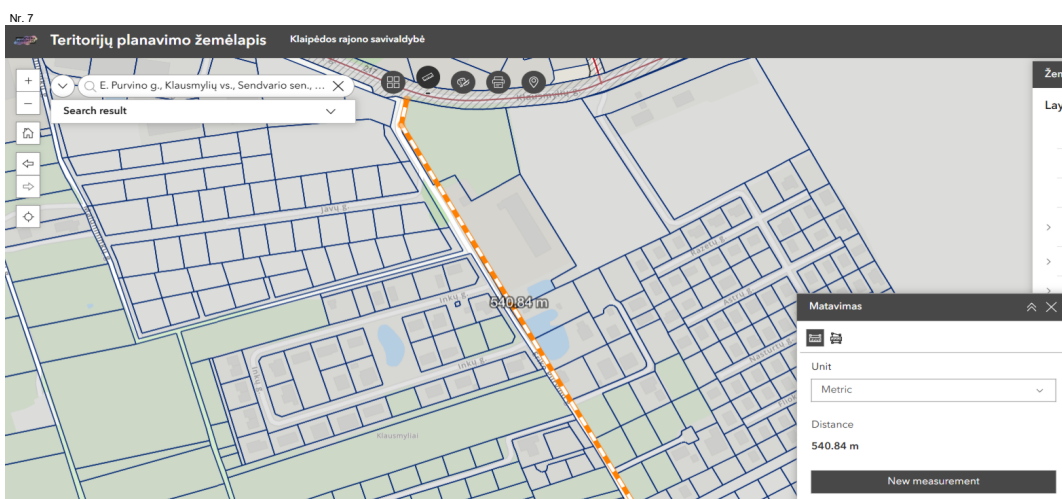
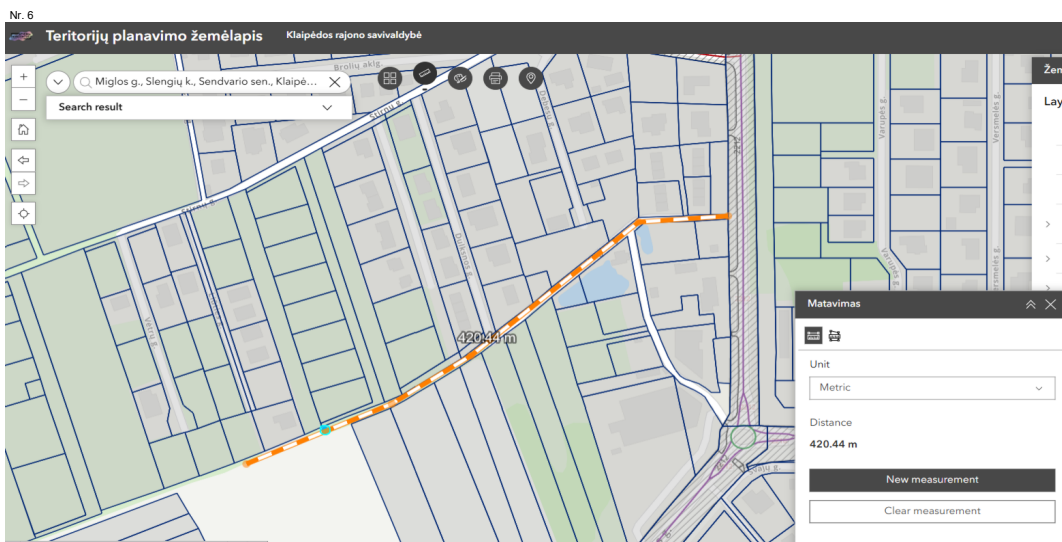
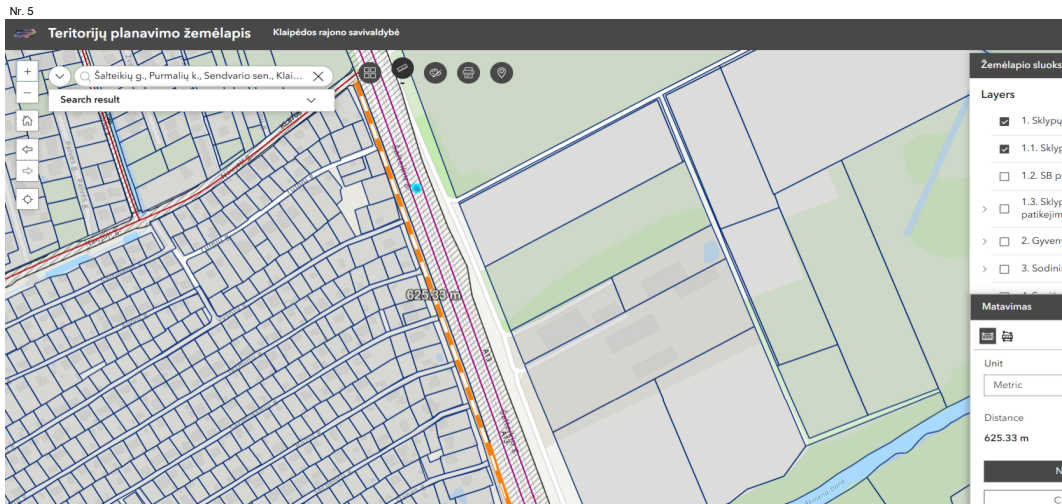
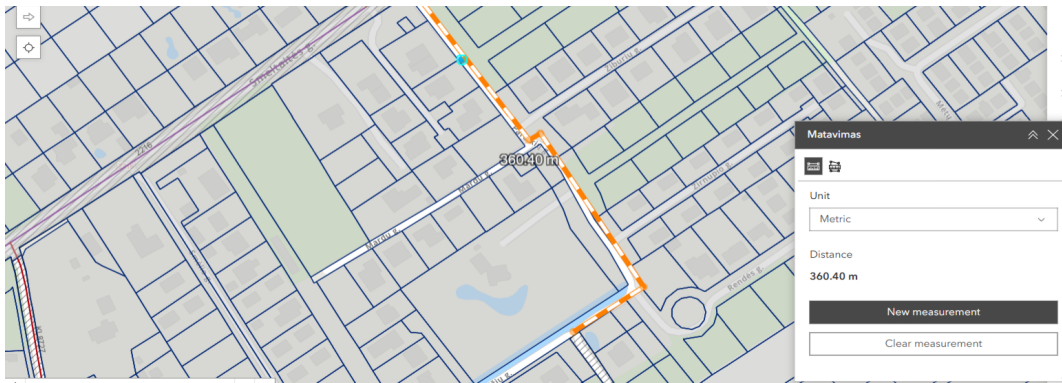


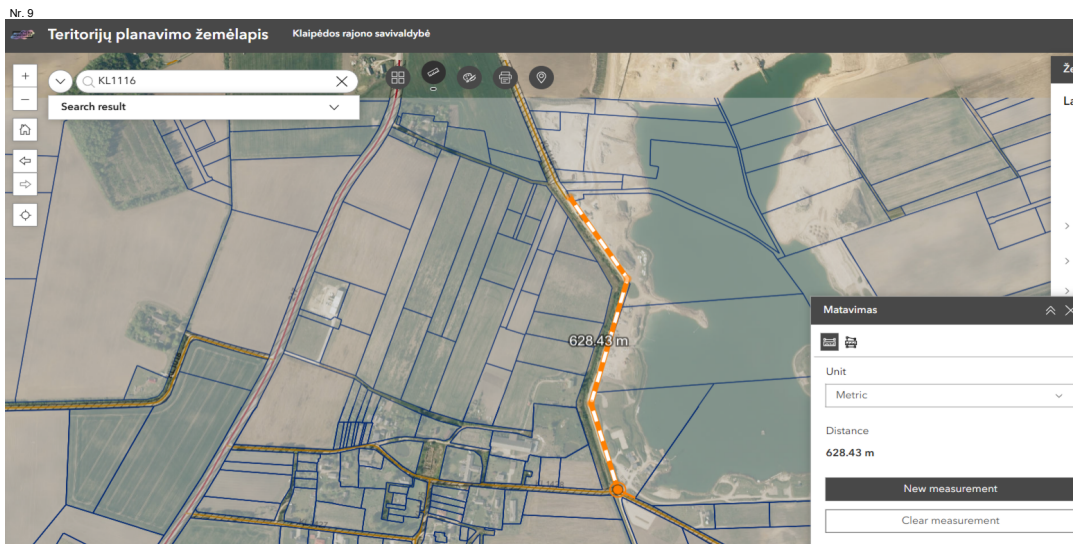
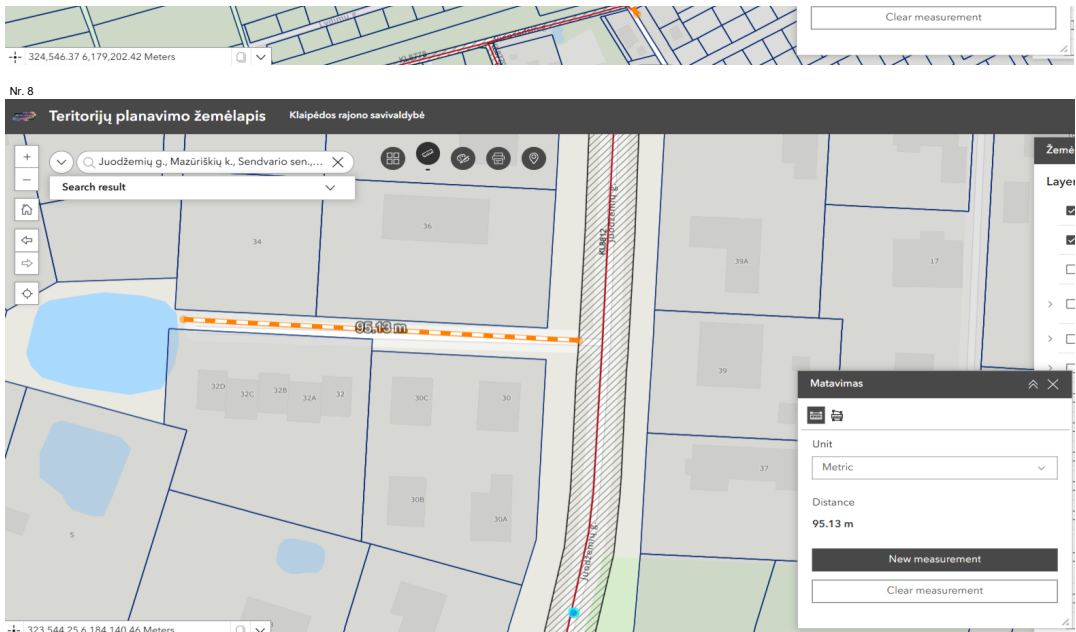




Teritorijų planavimo žemėlapis

[illegible]





17.1. Nėra formų ar juridinių asmenų nustačiusių

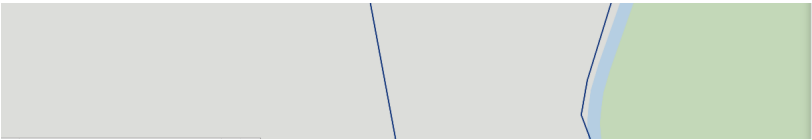
17.2. Jungiai su bent vienu savarakišiu keltu

17.3. Kelias keliai kelių eksploatuojamoms (remta įvyto ar kt. priež)

17.4. Nėra viengis lių

17.4.1. Kelias funkcinėje zonoje U, GG, V, F, U, GG, V / arba P101

17.4.2. Kelias skirtas privačioms ir kelių eksploatuojamų lių viešosioms paskirties pastatams; mokyklų, gydymo, religinės paskirties statinių, kapinių, vandens tiekimo ar kitų viešosios paskirties inžinerinių statinių



Distance
450.45 m

New measurement

Clear measurement



Eil. Nr.	Kelio (gatvės) pavadinimas	Gyvenamoji vietovė (kaimas, miestelis, miestas)	Ruožo ilgis, m	Esamos važiuojamosios dielės plotis, m	Numatoma Kelio (gatvės) kategorija	Ar atitinka Tvarkos aprašo kriterijus? (Taip/Ne (kodėl))					Komisijos vertinditas (Taip/Ne, pastabos)	Žymėjimai	
						17.1.	17.2.	17.3.	17.4.1.	17.4.2.			
Vandenvietės												T	Taip
1	5568/0012-0491	Ežaičių k.	190			T	T	T		Vandenvietė	T (SKPS peržiūra)	N	Ne
2	5568/0009-0755	Kalniškės k.	100			T	T	T		Vandenvietė	T (SKPS peržiūra)	Inventorizuojama	
3	5535/0004-0797	Kretingalė	245			T	T	T		Vandenvietė	T (SKPS peržiūra)	Neinventorizuojama	
4	5550/0002-0306	Pežaičių k.	105			T	T	T		Vandenvietė	T (SKPS peržiūra)		
5	5552/0003-0488	Roku k.	170			T	T	T		Vandenvietė	T (SKPS peržiūra)		
6	5552/0005-0540	Straugu II k.	105			T	T	T		Vandenvietė	T (SKPS peržiūra)		
7	5555/0004-0173	Siūpanų k.	180			T	T	T		Vandenvietė	T (SKPS peržiūra)		
8	5559/0002-0310	Tilvikų k.	380			T	T	T		Vandenvietė	T (SKPS peržiūra)		
9	5538/0011-0011	Valtelė k.	130			T	T	T		Vandenvietė	T (SKPS peržiūra)		
10	5503/0003-0713	Vanaų k.	50			T	T	T		Vandenvietė	T (SKPS peržiūra)		
11	5568/0001-0497	Vežaičių mstl.	110			T	T	T		Vandenvietė	T (SKPS peržiūra)		
Valyklos													
1	5515/0002-0097	Drevemos k.	60			T	T	T		Valykla	T (SKPS peržiūra)		
2	5528/0007-0183	Letūku k.	210			T	T	T		Valykla	T (SKPS peržiūra)		
3	Iš Pakaimės g. į valykla	Kvietinių k.	295			T	T	T		Valykla	T (SKPS peržiūra)		
4	5563/0005-0129	Veiviržėnų mstl.	110			T	T	T		Valykla	T (SKPS peržiūra)		

*SKPS-Statybos ir kelių priežiūros skyrius

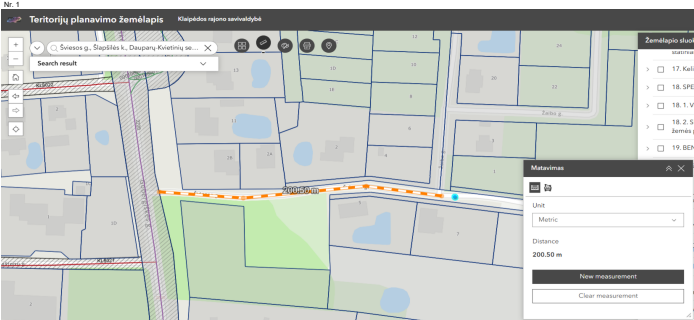
Kriterijai
17.1. Nėra fizinis ar juridinis asmenų nuosavybė
17.2. Jungiasi su bent vienu savivaldybės keliu
17.3. Kelias faktiškai eksploatuojamas (įrengta žvyro ar kt. dangal)

Ir bent vienas iš šių:
17.4.1. Kelias funkcinėje zonoje U_GG_V_F, U_GG_V_I arba Priorit1
17.4.2. Kelias skirtas privažiuoti prie eksploatuojamų šių viešosios paskirties pastatų/statinių: mokslo, gydymo, religinės paskirties statinių, kapinių, vandenviečių ar kitų viešosios paskirties inžinerinių statinių

Eil. Nr.	Kelio (gatvės) pavadinimas	Gyvenamoji vietovė (kaimas, miestelis, miestas)	Ruožo šgis, m	Esamos važiuojamosios dalies plotis, m	Numatoma kelio (gatvės) kategorija	Ar atitinka Tvarios aprašo kriterijus? (Taip/Ne (kodėl))					Konsoliduoti vertinimai (Taip/Ne, pastabos)	Žymėjimai	
						17.1.	17.2.	17.3.	17.4.1.	17.4.2.			
1.	Šešėlio g.	Šešėlio k.	200	4	D	T	T	T	Prost 1		T	1	Paš.
2.												2	Paš.
3.												3	Paš.
4.												4	Paš.
5.												5	Paš.
6.												6	Paš.
7.												7	Paš.
8.												8	Paš.
9.												9	Paš.
10.												10	Paš.

viso 200

*SKPS-Statybos ir kelių priežiūros skyrius



Kriterijai

17.1. Nėra formų ar jėgoms netiesiogiai

17.2. Nėra formų ar jėgoms netiesiogiai

17.3. Kelių faktiniai eksploatuojami (gamtos žnyra ar kt. dangai)

ir bendri vntų ilgiai

17.4.1. Kelių formos ir konstrukcijos (gamtos žnyra ar kt. dangai)

17.4.2. Kelių faktiniai eksploatuojami (gamtos žnyra ar kt. dangai)

17.5. Kelių faktiniai eksploatuojami (gamtos žnyra ar kt. dangai)

Eil. Nr.	Kelio (gatvės) pavadinimas	Gyvenamoji vietovė (kaimas, miestelis, miestas)	Ruožo kryptis, m	Esamos važiuojamosios dalies plotis, m	Numatoma Kelio (gatvės) kategorija	Ar atitinka Tvarios aprašo kriterijus? (Taip/Ne (kodė))					Korektūros vertės (Taip/Ne, pastabos)	Žymėjimai	
						17.1.	17.2.	17.3.	17.4.1.	17.4.2.			
1	Kelias prie bibliotekos nuo kelio KL6575	Želvelių k.	110	4	B	T	T	T	Atitinka		T		
2												T	Kitas
3												T	Kitas
4												Neatitinka	Neatitinka
5												Neatitinka	Neatitinka
6													
7													
8													
9													
10													

viso 110

*SKPS-Statybos ir kelių priežiūros skyrius

Nr. 1

Territorijų planavimo žemėlapis

Klaipėdos regiono savivaldybė

KL6575

Search result

Layers

☒ 1. Sklyp

☒ 1.1. Skl

☐ 1.2. SB

1.3. Skl

pašalų

Matavimas

Unit

Metre

Distance

110.30 m

New measurement

Clear measurement

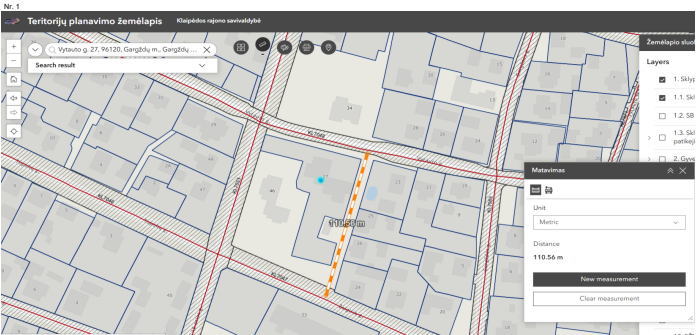
Šaltiniai:
17.1. Naujo kelių ar jūrinių kelių ruošybai
17.2. Jungiant su bent vienu savivaldybės keliu
17.3. Kelių šaltinių atskaitavimas (pagrindas kryptis ir kt. danga)

Ar bent vienas iš jų:
17.4.1. Kelių funkcinių zonių U, GG, V, J, U, GG, V, I arba Priorit.
17.4.2. Kelių skaitmeniniai atskaitavimai (pagrindas kryptis ir kt. danga)

Eil. Nr.	Kelio (gatvės) pavadinimas	Gyvenamoji vietovė (kaimas, miestelis, miestas)	Ruožo šgis, m	Esamos važiuojamosios dalies plotis, m	Numatoma Kelio (gatvės) kategorija	Ar atitinka Tvarios aprašo kriterijus? (Taip/Ne (kodė))					Korektūros vertiklės (Taip/Ne, pastabos)	Zymėjimai		
						17.1.	17.2.	17.3.	17.4.1.	17.4.2.				
1	Vytauto g. 27	Gargždų m.	110	4	6a	1	1	1	U, GG, V, P		T	1	1	1
2	Laisvės g. 18a	Gargždų m.	75	4	3a	1	1	1	U, GG, V, P		T	1	1	1
3														
4														
5														
6														
7														
8														
9														
10														

viso 185

SKPS-Statybos ir kelių priežiūros skyriaus



Komentai:

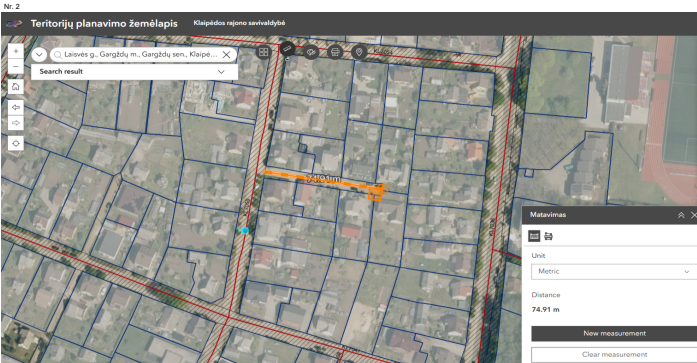
17.1. Nėra korektūrų ar pakeitimų esančių ruožuose.

17.2. Nėra korektūrų ar pakeitimų esančių ruožuose.

17.3. Kelių kateigorijos eksplotuojamas (ganga) žyris ar kt. danga.

17.4.1. Kelių kateigorijos eksplotuojamas (ganga) žyris ar kt. danga.

17.4.2. Kelių kateigorijos eksplotuojamas (ganga) žyris ar kt. danga.



Eil. Nr.	Kelio (gatvės) pavadinimas	Gyvenamoji vietovė (kaimas, miestelis, miestas)	Ruožo ilgis, m	Esamos važiuojamosios dalies plotis, m	Numatoma Kelio (gatvės) kategorija	Ar atitinka Tvarkos aprašo kriterijus? (Taip/Ne (kodėl))					Komisijos verdictas (Taip/Ne, pastabos)	Žymėjimai		
						17.1.	17.2.	17.3.	17.4.1.	17.4.2.				
Vandenvietės														
1	5568/0012.0491	Ežaičių k.	190			T	T	T		Vandenvietė	T		T	Taip
2	5568/0009.0755	Kalniškės k.	100			T	T	T		Vandenvietė	T		N	Ne
3	5535/0004.0797	Kretingalė	245			T	T	T		Vandenvietė	T			
4	5550/0002.0306	Pežaičių k.	105			T	T	T		Vandenvietė	T			
5	5552/0003.0488	Roku k.	170			T	T	T		Vandenvietė	T			
6	5552/0005.0540	Stragų II k.	105			T	T	T		Vandenvietė	T			
7	5555/0004.0173	Šioparų k.	180			T	T	T		Vandenvietė	T			
8	5559/0002.0310	Tilvikų k.	380			T	T	T		Vandenvietė	T			
9	5538/0011.0011	Vaitelių k.	130			T	T	T		Vandenvietė	T			
10	5503/0003.0713	Vanagų k.	50			T	T	T		Vandenvietė	T			
11	5568/0001.0497	Vėžaičių mstl.	110			T	T	T		Vandenvietė	T			
Valykios														
1	5515/0002.0097	Drevėmos k.	60			T	T	T		Valykia	T			
2	5528/0007.0183	Letūkų k.	210			T	T	T		Valykia	T			
3	Iš Pakalnės g. į valykia	Kvietinių k.	295			T	T	T		Valykia	T			
4	5563/0005.0129	Veiviržėnų mstl.	110			T	T	T		Valykia	T			

*SKPS-Statybos ir kelių priežiūros skyrius

viso 2440

Kriterijai

17.1. Nėra fizinį ar juridinių asmenų nuosavybė

17.2. Jungiasi su bent vienu savivaldybės keliu

17.3. Kelias faktiškai eksploatuojamas (rengta žvyro ar kt. dangą)

Ir bent vienas iš šių:

17.4.1. Kelias funkcinėje zonoje U, GG, V, F, U, GG, V, I arba Priorit1

17.4.2. Kelias skirtas privažiuoti prie eksploatuojamų šių viešosios paskirties pastatų/statinių: mokslo, gydymo, religinės paskirties statinių, kapinių, vandenviečių ar kitų viešosios paskirties inžinerinių statinių

Eil. Nr.	Seniūnija / grupė	Kelio (gatvės) pavadinimas / identifikacija	Gyvenamoji vietovė	Ilgis, m
1	Dauparų-Kvietinių	Šviesos g.	Šlapšilės k.	200
2	Dovilų	Skaidrioji g.	Kulių k.	1180
3	Endriejavo	Kelias prie bibliotekos nuo kelio KL8575	Žadeikių k.	110
4	Gargždų	Vytauto g. 27	Gargždų m.	110
5	Gargždų	Laisvės g. skersgatvis	Gargždų m.	75
6	Kretingalės	Serpentinas	Kukuliškių k.	500
7	Sendvario	M. Liuterio g.	Slengių k.	530
8	Sendvario	Tremų g.	Slengių k.	650
9	Sendvario	KL1116 tęsinys	Žemgrindžių k.	630
10	Prie vandenviečių / valyklų	5568/0012:0491	Ežaičių k.	190
11	Prie vandenviečių / valyklų	5568/0009:0755	Kalniškės k.	100
12	Prie vandenviečių / valyklų	5535/0004:0797	Kretingalė	245
13	Prie vandenviečių / valyklų	5550/0002:0306	Pėžaičių k.	105
14	Prie vandenviečių / valyklų	5552/0003:0488	Rokų k.	170
15	Prie vandenviečių / valyklų	5552/0005:0540	Stragnų II k.	105
16	Prie vandenviečių / valyklų	5555/0004:0173	Šiūparių k.	180
17	Prie vandenviečių / valyklų	5559/0002:0310	Tilvikų k.	380
18	Prie vandenviečių / valyklų	5538/0011:0011	Vaitelių k.	130
19	Prie vandenviečių / valyklų	5503/0003:0713	Vanagų k.	50
20	Prie vandenviečių / valyklų	5568/0001:0497	Vėžaičių mstl.	110
21	Prie vandenviečių / valyklų	5515/0002:0097	Drevernos k.	60
22	Prie vandenviečių / valyklų	5528/0007:0183	Letūkų k.	210
23	Prie vandenviečių / valyklų	Iš Pakalnės g. į valyklą	Kvietinių k.	295
24	Prie vandenviečių / valyklų	5563/0005:0129	Veiviržėnų mstl.	110
			VISO	6425

DETALŲ METADUOMENYS	
Dokumento sudarytojas (-ai)	Klaipėdos rajono savivaldybės administracija
Dokumento pavadinimas (antraštė)	Komisijos dėl Klaipėdos rajono savivaldybės vietinės reikšmės kelių (gatvių) inventorizavimo ir įtraukimo į prižiūrimų vietinės reikšmės kelių (gatvių) sąrašo posėdžio protokolas
Dokumento registracijos data ir numeris	2026-05-14 Nr. A6-284
Dokumento gavimo data ir dokumento gavimo registracijos numeris	-
Dokumento specifikacijos identifikavimo žymuo	ADOC-V1.0
Parašo paskirtis	Pasirašymas
Parašą sukūrusio asmens vardas, pavardė ir pareigos	Šarūnas Čičinis Vyriausiasis specialistas
Parašo sukūrimo data ir laikas	2026-05-14 09:57
Parašo formatas	Einamojo galiojimo (XAdES-EPES)
Laiko žymoje nurodytas laikas	
Informacija apie sertifikavimo paslaugų teikėją	KRSA-DC1-CA
Sertifikato galiojimo laikas	2025-11-10 14:45 - 2026-11-10 14:45
Parašo paskirtis	Pasirašymas
Parašą sukūrusio asmens vardas, pavardė ir pareigos	Jevgenijus Bardauskas Administracijos direktorius
Parašo sukūrimo data ir laikas	2026-05-14 13:39
Parašo formatas	Einamojo galiojimo (XAdES-EPES)
Laiko žymoje nurodytas laikas	
Informacija apie sertifikavimo paslaugų teikėją	ADIC CA ECC
Sertifikato galiojimo laikas	2025-04-02 09:51 - 2029-04-01 09:51
Parašo paskirtis	Registravimas
Parašą sukūrusio asmens vardas, pavardė ir pareigos	Viktorija Bakšinskytė Specialistas
Parašo sukūrimo data ir laikas	2026-05-14 13:46
Parašo formatas	Trumpalaikio galiojimo (XAdES-T)
Laiko žymoje nurodytas laikas	2026-05-14 13:46
Informacija apie sertifikavimo paslaugų teikėją	EID-SK 2016
Sertifikato galiojimo laikas	2024-01-13 14:43 - 2029-01-11 23:59
Informacija apie būdus, naudotus metaduomenų vientisumui užtikrinti	-
Pagrindinio dokumento priedų skaičius	2
Pagrindinio dokumento pridedamų dokumentų skaičius	0
Pridedamo dokumento sudarytojas (-ai)	-
Pridedamo dokumento pavadinimas (antraštė)	Kelių sąrašas komisijai nagrinėti.xlsx
Pridedamo dokumento registracijos data ir numeris	-
Pridedamo dokumento sudarytojas (-ai)	-
Pridedamo dokumento pavadinimas (antraštė)	Galutinis inventorizuojamų kelių sąrašas.xlsx
Pridedamo dokumento registracijos data ir numeris	-
Programinės įrangos, kuria naudojantis sudarytas elektroninis dokumentas, pavadinimas	Elpako v.20260423.1
Informacija apie elektroninio dokumento ir elektroninio (-ių) parašo (-ų) tikrinimą (tikrinimo data)	Tikrinant dokumentą nenustatyta jokių klaidų (2026-05-15)

Elektroninio dokumento nuorašo atspausdinimo data ir ją atspausdinęs darbuotojas	2026-05-15 nuorašą suformavo Viktorija Bakšinskytė
Paieškos nuoroda	-
Papildomi metaduomenys	Nuorašą suformavo 2026-05-15 Dokumentų valdymo sistema „Deka Office“